



Europäische Union. Europäischer Fonds für regionale Entwicklung: Investition in Ihre Zukunft / Evropská unie. Evropský fond pro regionální rozvoj: Investice do vaší budoucnosti



Ziel 3 | Cíl 3

Ahoj sousede. Hallo Nachbar.
2007-2013. www.ziel3-cil3.eu

Pressemitteilung

Öffentliche Projektpräsentation

Tisková zpráva

veřejná prezentace projektu

Projekt Elbraum im Wandel der Zeiten

Projekt Okolí Labe v proměnách času

Zur öffentlichen Präsentation der Ergebnisse des deutsch-tschechischen EU-Kleinprojektes „Elbraum im Wandel der Zeiten“ laden die Projektpartner, das Umweltzentrum Dresden und das Kulturzentrum Řehlovice, **am Donnerstag, dem 18. November 2010, um 17.30 Uhr** in die Aula des ESB mediencollege Dresden Jordanstraße 7 herzlich ein.

Tschechen und Deutsche sind seit Jahrhunderten Nachbarn. Die Elbe ist Lebensader und wichtige Verbindung zwischen beiden Ländern. Was wissen wir darüber? Wie hat sich der Elbraum beiderseits der Grenze verändert?

Diese und andere Fragen stellten sich die Schüler und Studenten des ESB mediencollege Dresden und des Gymnasiums/Mittelschule Litoměřice im Rahmen des Projektes. Mittels Kamera spürten sie in Dresden und Litoměřice den Veränderungen in den Städten und im Landschaftsraum nach. Die besten Bilder werden nun am 18. November, dem dritten Projekttag, von den Jugendlichen in einer deutsch-tschechischen Fotoausstellung zusammengefügt. Das Ergebnis möchten wir Ihnen gern präsentieren.

Projektoví partneři – Centrum životního prostředí Drážďany a Kulturní centrum Řehlovice – si tímto dovolují ohlásit veřejnou prezentaci česko-německého malého projektu podpořeného z EU, **kteřá proběhne dne 18. listopadu 2010 od 17.30 hod** v aule ESB mediencollege, Jordanstraße 7, Drážďany.

Češi a Němci – susedé po staletí. Labe – tepna života a důležitá spojnice obou zemí. Co o tom víme? Jak se proměnilo okolí Labe na obou stranách hranice?

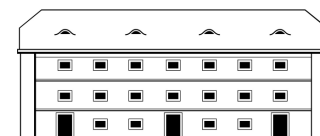
Tyto a mnohé další otázky si v rámci projektu kladli žáci a studentj ESB mediencollege Drážďany a Gymnázia, SOŠ a SOU Litoměřice. Pomocí hledáčku kamery se vydali po stopách proměn měst i krajiny v okolí Drážďan a Litoměřic. Z nejlepších obrázků sestaví 18. listopadu studenti společnou česko-německou fotovýstavu, kterou Vám jako výsledek projektu chceme rádi prezentovat

Projekt Centra životního prostředí Drážďany a Kulturního centra Řehlovice za účasti ESB mediencollege Drážďany a Gymnázia, SOŠ a SOU Litoměřice o.p.s.

Ein Projekt des Umweltzentrums Dresden e.V. und des Kulturzentrums Řehlovice unter Mitwirkung des ESB mediencollege Dresden und des Gymnasiums/Mittelschule Litoměřice e.V.



UMWELT
ZENTRUM
DRESDEN



kulturní centrum
Řehlovice



Europäische Union. Europäischer Fonds für regionale Entwicklung: Investition in Ihre Zukunft / Evropská unie. Evropský fond pro regionální rozvoj: Investice do vaší budoucnosti



Ziel 3 | Cíl 3

Ahoj sousede. Hallo Nachbar.
2007-2013. www.ziel3-cil3.eu

Bilder:

Litoměřice – Historische Postkarte mit der Elbe
Dresden - Ostragehege/Messe Dresden

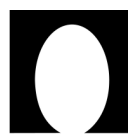
obrázky:

Litoměřice – historická pohlednice s řekou Labe
Drážďany - Ostragehege/výstaviště Drážďany

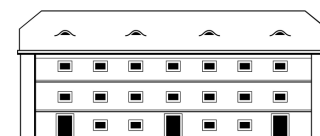


Projekt Centra životního prostředí Drážďany a Kulturního centra Rehlovice za účasti ESB mediencollege Drážďany a Gymnázia, SOŠ a SOU Litoměřice o.p.s.

Ein Projekt des Umweltzentrums Dresden e.V. und des Kulturzentrums Rehlovice unter Mitwirkung des ESB mediencollege Dresden und des Gymnasiums/Mittelschule Litoměřice e.V.



**UMWELT
ZENTRUM
DRESDEN**



**kulturní centrum
Rehlovice**